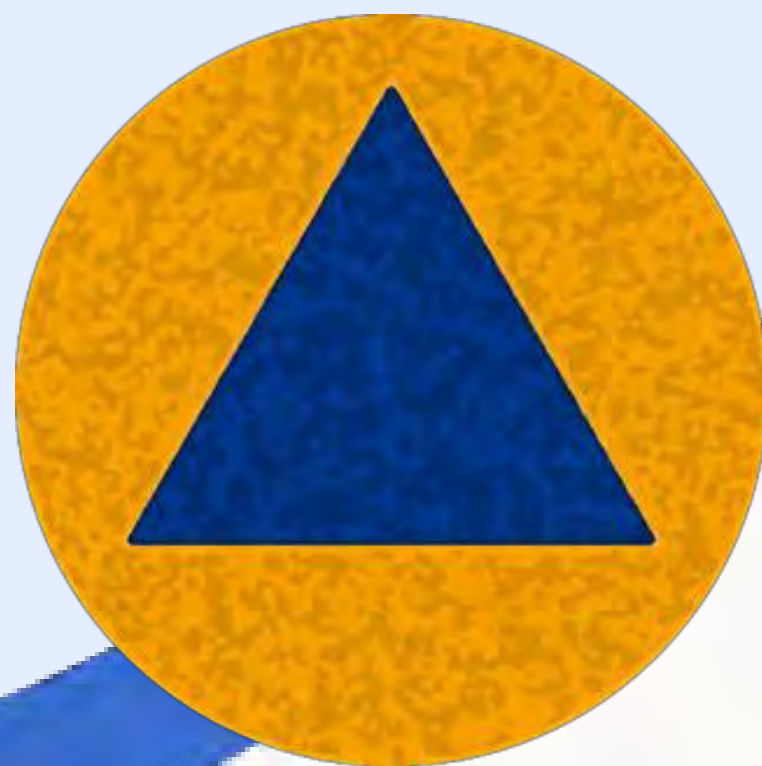


# INSTITUTO POLITÉCNICO NACIONAL

## UNIDAD INTERNA DE PROTECCIÓN CIVIL Y EMERGENCIA DE LA ESCUELA SUPERIOR DE CÓMPUTO



**2023**



# CONTENIDO

**1**

Protección civil

**2**

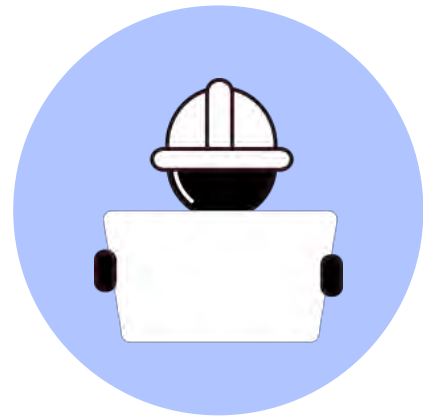
¿Qué es un simulacro?

**3**

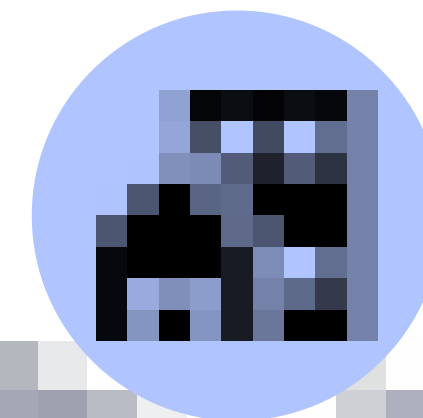
Acciones para resguardar tu seguridad



# PROTECCIÓN CIVIL



La protección civil es un sistema que se ha implementado en cada país y que tiene la misión de proporcionarle protección y asistencia a los ciudadanos que residen en él, y a quienes se hallan de paso, en caso de sucederse cualquier tipo de desastre natural o accidente.



## MÉXICO

El Sistema Nacional de Protección Civil (SINAPROC) fue fundado hace 38 años, a partir del sismo de 1985, con él se ha contribuido a generar mejores condiciones para la seguridad de los mexicanos.

# ¿QUÉ ES UN SIMULACRO?

Los simulacros son ensayos que permiten identificar qué hacer y cómo actuar en caso de una emergencia, al simular escenarios reales.

Algunas de las ventajas son:

- Comprobar con anticipación si las acciones que hemos preparado son eficientes.
- Mejorar la preparación para actuar ante una emergencia o desastre.
- Fomentar la cultura de la protección civil entre los miembros de nuestra familia y comunidad.



# ACCIONES PARA RESGUARDAR TU SEGURIDAD



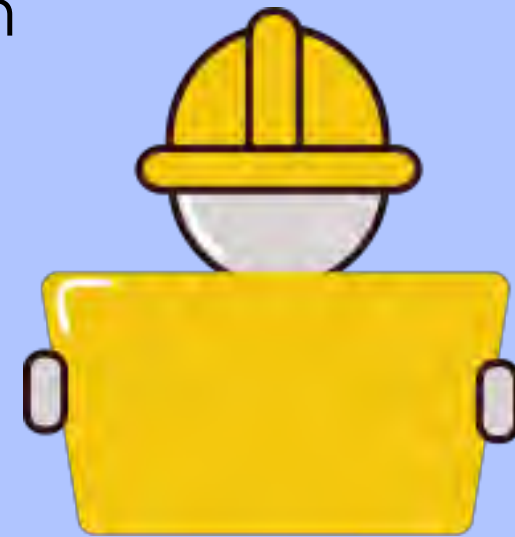
# ANTES

## UBICAR SALIDAS DE EMERGENCIA

Las salidas de emergencia no necesariamente son por donde ingresaste.

## IDENTIFICAR ZONAS DE MENOR RIESGO

Dentro de los inmuebles están relacionadas con elementos que soportan la estructura. En caso de no identificarse, lo recomendable es acercarse a las esquinas, desniveles, paredes de apoyo o grandes muebles que puedan ayudar a soportar los posibles desprendimientos de las losas.



## CONOCER RUTAS DE EVACUACIÓN

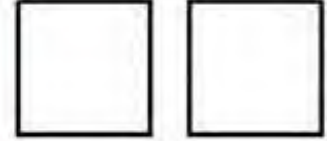
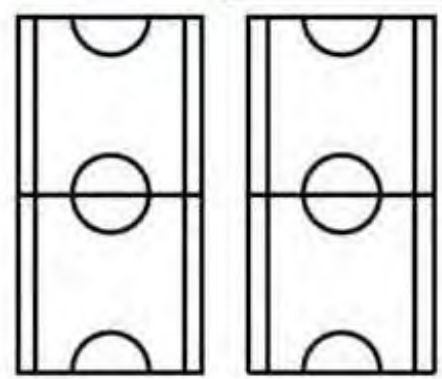
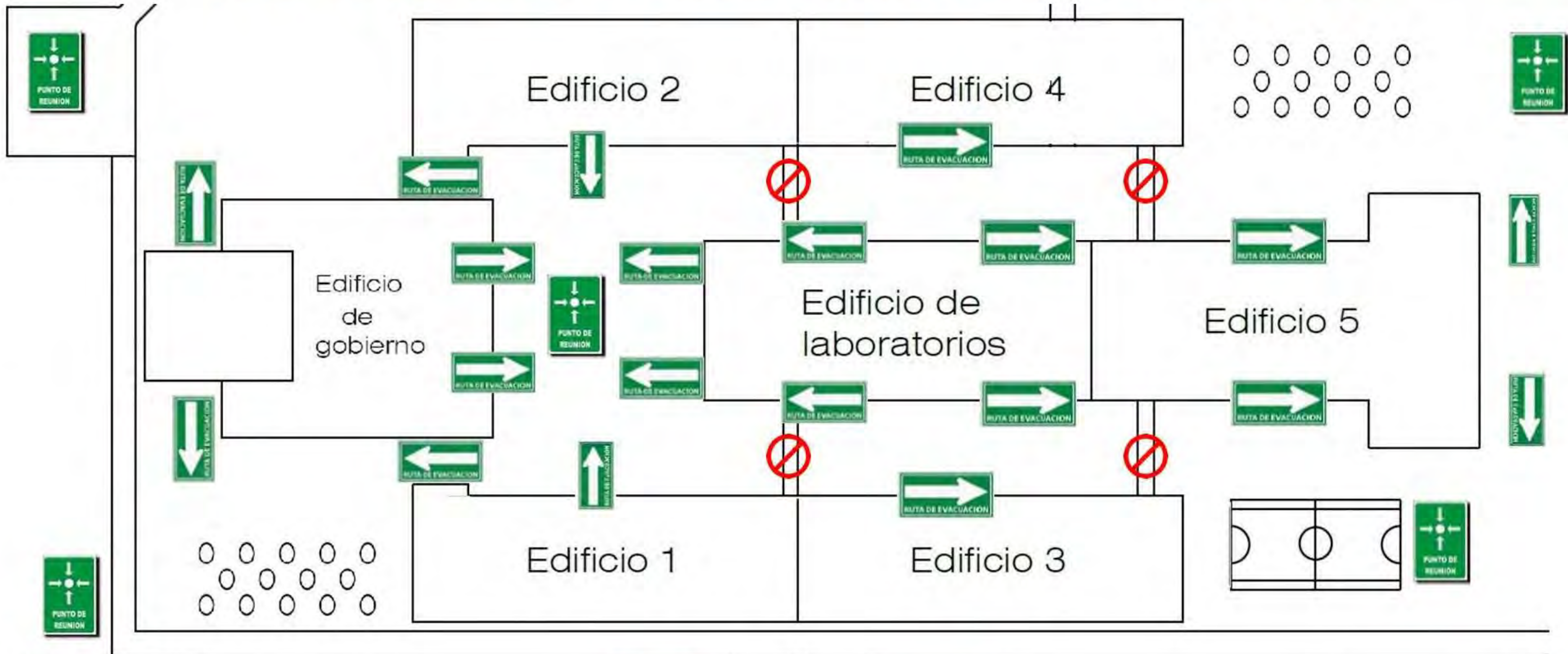
Estas deben estar debidamente señalizadas y están diseñadas para que salgas de la forma más rápida posible a un punto seguro.

## UBICAR LOS PUNTOS DE REUNIÓN

Son zonas que fueron identificadas como las de menor riesgo, porque se encuentran alejadas de posibles colapsos, caídas de postes, material explosivo o químico.

**Si te encuentras en un espacio cerrado (salón u oficina) mantén despejados los accesos, así como un acomodo de mobiliario que te permita salir sin problema.**

# RUTAS DE EVACUACION ESCOM



CISTERNAS



CAFETERIA

# DURANTE



**Escucha la alerta sísmica.** Esta advierte con anticipación cuando un sismo ha ocurrido en las regiones sísmicas del pacífico, dando un **tiempo de oportunidad** de aproximadamente **40 o 60 segundos** para iniciar la etapa de evacuación.

En caso de encontrarte en planta baja, una vez que se escuche la alerta, se recomienda **salir previo al movimiento**, cubriéndose la cabeza y los ojos para evitar que la caída de materiales.



Si estás en un **nivel superior o ya inició el sismo, lo más recomendable es replegarse** en una zona de menor riesgo y mantener la calma. Evitar salir durante el movimiento.



**Aléjate de ventanas, lámparas, muebles, materiales peligrosos u objetos que se puedan caer y/o romperse.**



**Utiliza solo las escaleras** que forman parte de las rutas de evacuación. Queda prohibido, **utilizar los elevadores.**



Identifica a los **brigadistas** designados en cada inmueble, ellos **coordinarán la evacuación** a los puntos de encuentro o zonas de menor riesgo.



# DESPUÉS



Una vez que **terminó el movimiento sísmico, evacúa con calma el edificio**, pero manteniendo un paso seguro y firme. Sigue el protocolo de seguridad del lugar.



Dirígete al punto de reunión más cercano.



Realiza una formación (recomendable filas de 10 en 10) que permita a los brigadistas tener mayor control y/o conteo de las personas.



**Ubica a los brigadistas** de primeros auxilios, para indicar si tú o una persona necesita ayuda.



**No regreses** al inmueble hasta que la brigada de emergencia **te lo indique.**

**No regreses al inmueble hasta que la brigada de emergencia te lo indique.**

# RECUERDA:

Participar de manera responsable en los simulacros , nos permite a todos estar mejor preparados ante cualquier situación de emergencia.

**¡MUCHAS GRACIAS  
POR TU ATENCIÓN!**